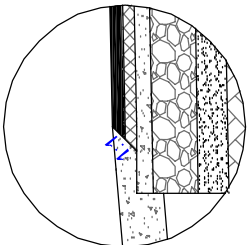


PRZEKRÓJ KONSTRUKCYJNY  
A-A, B-B

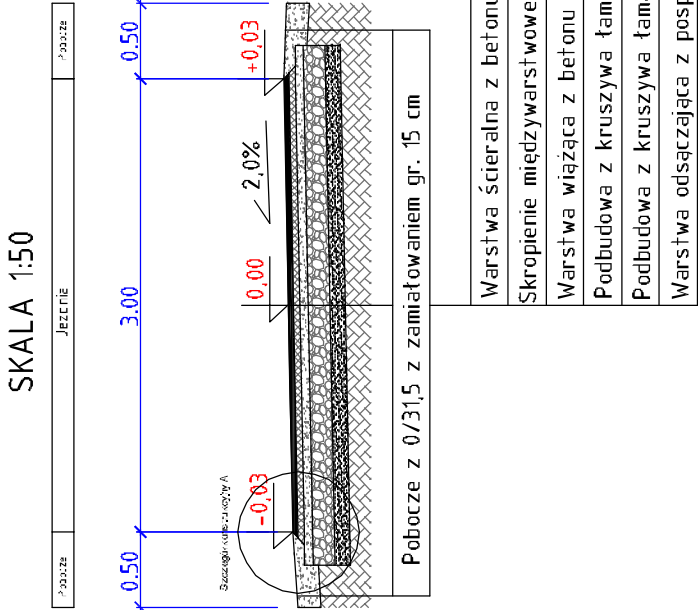
Przebudowa drogi dojazdowej do gruntów rolnych  
w Okrzeszynie dz. nr: 440, 441 obręb 0009

SKALA 1:50

Szczegół konstrukcyjny A

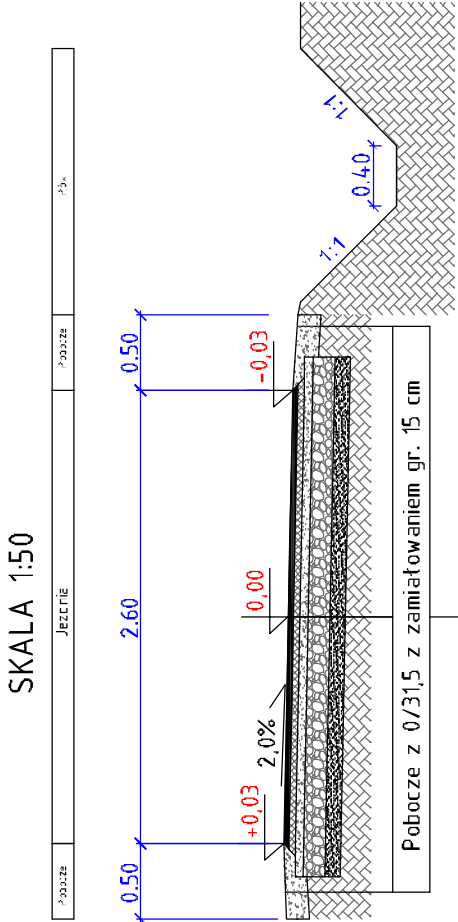


PRZEKRÓJ KONSTRUKCYJNY A-A



Warstwa ścieralna z betonu asfaltowego 0/11,0 gr. 4 cm - AC-0/11-S-50/70
Skroplenie międzywarstwowe emulsją kationową asfaltową w ilości 0,5 kg/m <sup>2</sup>
Warstwa wiążąca z betonu asfaltowego 0/16 gr. 4 cm - AC-0/16-W-50/70
Podbudowa z kruszywa łamanego 0/31,5 gr. 5 cm
Podbudowa z kruszywa łamanego stabilizowanego mechanicznie 0/63 mm grub. 15 cm
Warstwa odsączająca z pospółki gr. 10 cm

PRZEKRÓJ KONSTRUKCYJNY B-B



Warstwa ścieralna z betonu asfaltowego 0/11,0 gr. 4 cm - AC-0/11-S-50/70
Skroplenie międzywarstwowe emulsją kationową asfaltową w ilości 0,5 kg/m <sup>2</sup>
Warstwa wiążąca z betonu asfaltowego 0/16 gr. 4 cm - AC-0/16-W-50/70
Podbudowa z kruszywa łamanego 0/31,5 gr. 5 cm
Podbudowa z kruszywa łamanego stabilizowanego mechanicznie 0/63 mm grub. 15 cm
Warstwa odsączająca z pospółki gr. 10 cm

<b>Biurow Inżynierii Lądowej "K-B "</b> ul. Zamieczna 7/1, 59-570 Lelka Góra tel.: 501-762-987, e-mail: krzysztof@wpl NIP: 614-150-45-28, REGON: 380460960 BZWBK Nr: 39-1090-3033-000-0001-2985-1111	
Temat opracowania:	Przebudowa drogi dojazdowej do gruntów rolnych w Okrzeszynie dz. nr: 440, 441 obręb 0009
Lokalizacja:	Okrzeszyn, Dz. Nr. 440, 441 obręb 0009 Okrzeszyn
Inwestor:	Burmistrz Gminy i Miasta, Plac Wolności 1, 59-420 Lubawka
Projektant:	mgr inż. Bartosz Wójcikowski
branża drogowa	<small>zawiera załącznik do projektu i rysunek techniczny, który jest częścią projektu i nie może być używany bez zgody projektanta</small>
Asystent projektanta:	mgr inż. Krzysztof Błajk
	Nr upr.: 270/DOS/13 w spec. drogowej bez ograniczeń
Rysunek:	Przekrój konstrukcyjny
Skala rysunku:	1:50
Data:	02.12.2015 r.
Numer rysunku:	5
Stadium:	-